

SHIFT

シフト 雪固着防止剤

スノーガード・マスター

防雪 剥離 除雪

雪の温度差によって発生する
雪固着を防止!!



500ml



4L

- 塗っておくだけで
雪の固着を防止

- 荷電化氷核剤を主成分とする **雪固着防止剤**

雪は多くの素材に固着する性質を有しますが、それらの起因は雪(氷)の分子が会合しようとする際、一方の電子が乖離し素材側に移行しイオン結合状態となります。

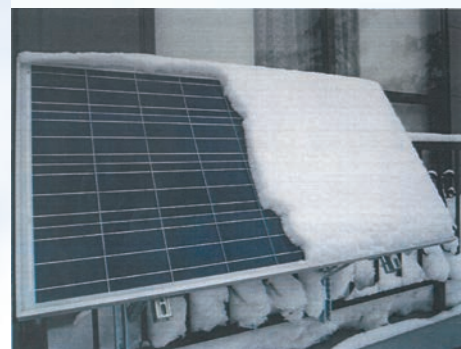
雪は熱伝導の法則により一時的に融け、水を発生し再び氷となって凝固します。

特殊荷電製法の働きで電子(-)乖離を抑制すると同時に、雪より発生した水が氷結する際、氷核剤が核となって接着面積の小さい角柱状結晶となり、わずかな振動等の物理作用で滑雪します。



- **金属・樹脂・ガラス製品等**に使用可能

除雪機のオーガ・シャフト・シューター、道路標識、建築構造物、太陽光パネルなどにも使用できます。



- 雪固着を防いで除雪の**作業効率も向上!**

垂直に近い屋外構造物には湿り雪でも乾き雪でも付着します。

湿り雪の付着: 雪中の水の表面張力によるもの。

乾き雪の付着: 雪の水分子と構造物表面との分子間力によるもの。

それぞれの付着は液体もしくは固体の水分子と構造物表面との間で生じるため、構造物表面の物理的・化学的性質に大きく影響されます。雪固着防止剤により構造物表面の化学的性質をコントロールすることで、雪との付着力を低減させ、雪が剥離する表面特性を作りだします。

裏面の施工要領に沿って、正しい施工を実施してください。

施 工 要 領

1 対象物(機械や機材、構造物、車両等)が乾いた状態にして下さい。
※表面が濡れている状態では十分な効果が発揮できません。

2 対象物に直接吹付け、ウエス、刷毛やローラー等で塗り広げて下さい。
※必要に応じて過剰部をウエス等で拭き取り除去して下さい。

3 対象物に1~2回(2度塗りにはさらに効果的です)塗布して下さい。

4 使用状況により差はありますが、通常で2~3回の作業に効果を発揮します。
※効果が低減してきましたら、再度、塗布して下さい。

●塗装前に塗料を良く攪拌して下さい。●保管は冷暗所におくこと。●手や顔、衣類についた場合には、水、石鹸で充分洗浄して下さい。●万一、目に入った場合は直ちに清水で洗い流して下さい。



● 施工箇所 ● 金属・樹脂・ガラス製品等に使用が可能です。



除雪ドーザ



除雪機オーガの雪付着防止



屋根



スコップ



太陽光パネル



信号機



タイヤハウス



サイドミラー

製 品 名	シフト 雪固着防止剤	内 容 量	500ml / 4L / 18L
成 分	変性シリコン・合成炭化水素・グリシン	形 式	液体
用 途	<ul style="list-style-type: none"> ● 除雪機オーガシャフトの雪固着防止 ● 除雪機オーガカバーの雪固着防止 ● 除雪機シューターの雪滑り性の向上と雪つまり防止 ● 除雪作業機のバケット内部の雪離れ性の向上 ● ドーザーブレード・ハイド板の雪固着防止 ● スノーダンプやシャベルの雪離れ性の向上 ● スキー等の板やビンディングの雪離れ性の向上 ● 車両タイヤハウスの雪固着防止 <p>※使用条件により若干の差はありますが、一度の塗布で強力な雪固着防止効果を発揮します。</p>		
使用 方法	<p>①スプレー作業は機械や機材が乾いた状態で行ってください。表面が濡れた状態の場合は十分な効果を発揮出来ない事もあります。</p> <p>②塗布作業は必ず機械が停止している状態でおこなってください。</p> <p>③使用条件により若干の差はありますが、通常で2~3回の作業に効果を発揮します。効果が低減してきたら、再度、スプレーしてください。</p> <p>※換気の良い場所で取り扱ってください。</p>		
取扱上の注意	<ul style="list-style-type: none"> ●使用前に必ず安全データシート(SDS)を参照してください。●用途以外に使用しないでください。●皮膚との接触を避けること。●目に入れないこと。 ●ミスト、蒸気を吸入しないこと。 		
危険有害性情報	<p style="color: red;">危険</p> <p style="color: red;">●引火性液体および蒸気 ●飲み込んで気道に侵入すると生命のおそれ</p>		
応 急 処 置	<ul style="list-style-type: none"> ●吸入した場合は空気の新鮮な場所に移し、呼吸しやすい姿勢で休息させる。●飲み込んだ場合は無理に吐かせず、医師の診断を受けてください。●皮膚に触れた場合は、水と石鹸で十分に洗ってください。●目に入った場合は、清浄な水で15分以上洗浄し、医師の診断を受けてください。 		
保管及び廃棄方法	<ul style="list-style-type: none"> ●保管の際は消防法の規則にしたがってください。●容器を密閉して歓喜の良い冷所で保管してください。●廃棄の際は内容物を完全に除去した後、都道府県知事の認可を受けた産業廃棄物処理業者に業務委託してください。 		

製造元：株式会社シフト

大阪本社
〒591-8025 大阪府堺市北区長曾根町46
アクシスクリエイティブセンター(ACC)4F
TEL.072-252-3231 FAX.072-252-3310

東京営業所
〒104-0061 東京都中央区銀座1-21-9 箱健ビル3F
TEL.03-6228-6012 FAX.03-6228-6014



■取り扱い店