



株式会社 シフト
LUBRICANTS chemicals for industrial use

シフト 錆転換塗料 ブラック

赤錆を黒錆に変えて

錆の進行を防ぐ!!

赤さびは、空気中の酸素と水分の働きでできた酸化鉄です。塩分や酸はさびの進行を早めます。赤さびは、酸に溶けやすく隙間の多い構造のため、水分や酸素が中に入りやすく、さびがどんどん広がり、やがて鉄全体を劣化させます。

一方、鉄を熱すると黒色に変化しますが、これが黒さびで鉄に空気中の酸素が結びついてできた四酸化三鉄という物質です。四酸化三鉄は、金属表面に隙間のない膜をつくるため鉄を酸素や水分から守る役割をします。

身近なところでは、鍬や鋤、鉄瓶などに使われています。

「シフト錆転換塗料」は、赤さびから黒さびへの変化を薬剤の力で科学的に行います。



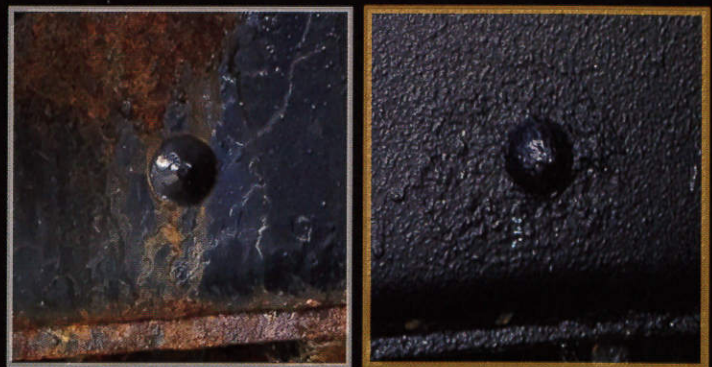
水性

錆転換塗料とは...

さびの上に直接塗装できます。

従来のさび止め塗料は、ケレン作業が必須で、それが不十分だと何を塗ってもさびの再発生が防げません。

本塗料は、さび転換機能付きですので、残ったさびに直接塗装し、さびの進行を止めます。



塗装前 >>>>> 塗装後

水性です。

水性で人にやさしく安全性が高い塗料です。

施工が簡単、取り扱いやすい。

一液ですので取り扱いやすく、タレがなく塗り易いです。また、下塗り、上塗り兼用ですので一回塗りで仕上がります。

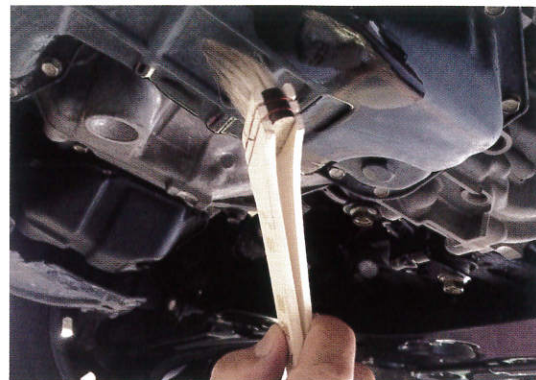
亜鉛メッキ面にも塗装ができます。

通常、亜鉛メッキ面には塗装が密着しにくく、塗装は困難とされてきました。

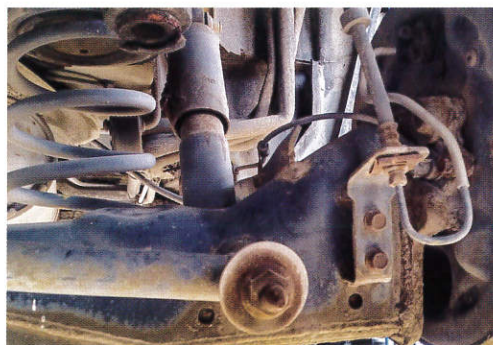
しかし、本塗料は亜鉛メッキ面の上にも密着が良好で、さびた部分のタッチアップのみでも全面塗装でも可能です。

使用方法

- 1 鉄部表面の浮きさび、旧塗膜、汚れなどはワイヤーブラシやサンドペーパー等で落としてください。
- 2 塗料を良く混ぜてから、必要量を別の容器に移して使用してください。(鉄製よりもプラスチック製をご使用ください)
- 3 塗料は充分にかき混ぜてから、うすめず水性用刷毛(化繊刷毛)で、そのまま塗装してください。どうしても塗りにくい場合は水道水で5%以内でうすめてください。



用途



●車輻の下廻り・鉄骨・鉄柵・ボルト・金属サイディングなどに

注意事項

1. 浮きさびや汚れ、剥がれかけた旧塗膜を落としてください。
2. 塗装前には必ずよくかき混ぜてからご使用ください。
3. さび転換効果を高めるため必ず2回以上塗り重ねてください。
2回目は1回目の塗装後2時間以上経過してから塗装してください。
4. 上塗りをする場合はハガレやチヂミが起こることがありますので必ず1日以上空けて塗膜の乾燥を確認後に目立たない場所で試験塗装をしてから上塗り塗装してください。乾燥が不充分だと剥がれる可能性があります。
5. さびのないツルツルの表面には、密着が甘くなる可能性がありますので、ケレンなどしてあらかじめ表面を粗らすようにしてください。
6. 水性塗料ですので、気温5℃以下または湿度85%以上での使用は避けて下さい。成膜不良、乾燥不良を起こすことがあります。
7. 塗料は、うすめずそのまま塗装してください。
8. さびと反応する成分が含まれていますので、一度使用した塗料は、もとの容器に戻さないでください。
9. 雨上がりなどで塗る面が湿っている時は、塗膜のハクリやフクレ、乾燥不良の原因となりますのでよく乾かしてから塗装してください。
(注)乾燥初期に塗膜に水がかかった場合や、2~3回塗装した場合でも、まれに変色している跡が浮き出ることがありますが異常ではありません。もし外見が気になるようなら時間をあけて(半日~1日程度)から再度塗装してください。
10. 使用した用具は、使用后すぐに水で洗ってください。また、他のところに付いた塗料は乾かない内に、水でぬらした布で拭き取ってください。乾いてからは、なかなか取れません。

乾燥時間	表面乾燥時間		半硬化	塗装間隔(2回塗り)
	夏期	約25分		
	冬期	約40分	約8時間	4時間以上

容量	塗り面積(2回塗り)	タタミの広さ	ケース入数
0.8kg	約2.4~3.2㎡	約1.7枚分	6
3.6kg	約10~14㎡	約7.5枚分	2

製造元：株式会社シフト

〒591-8025 大阪府堺市北区長曾根町46
 アクシスクリエイティブセンター(ACC)4F
 TEL.072-252-3231 FAX.072-252-3310
 URL <http://www.shift-kk.co.jp/>



■取り扱い店